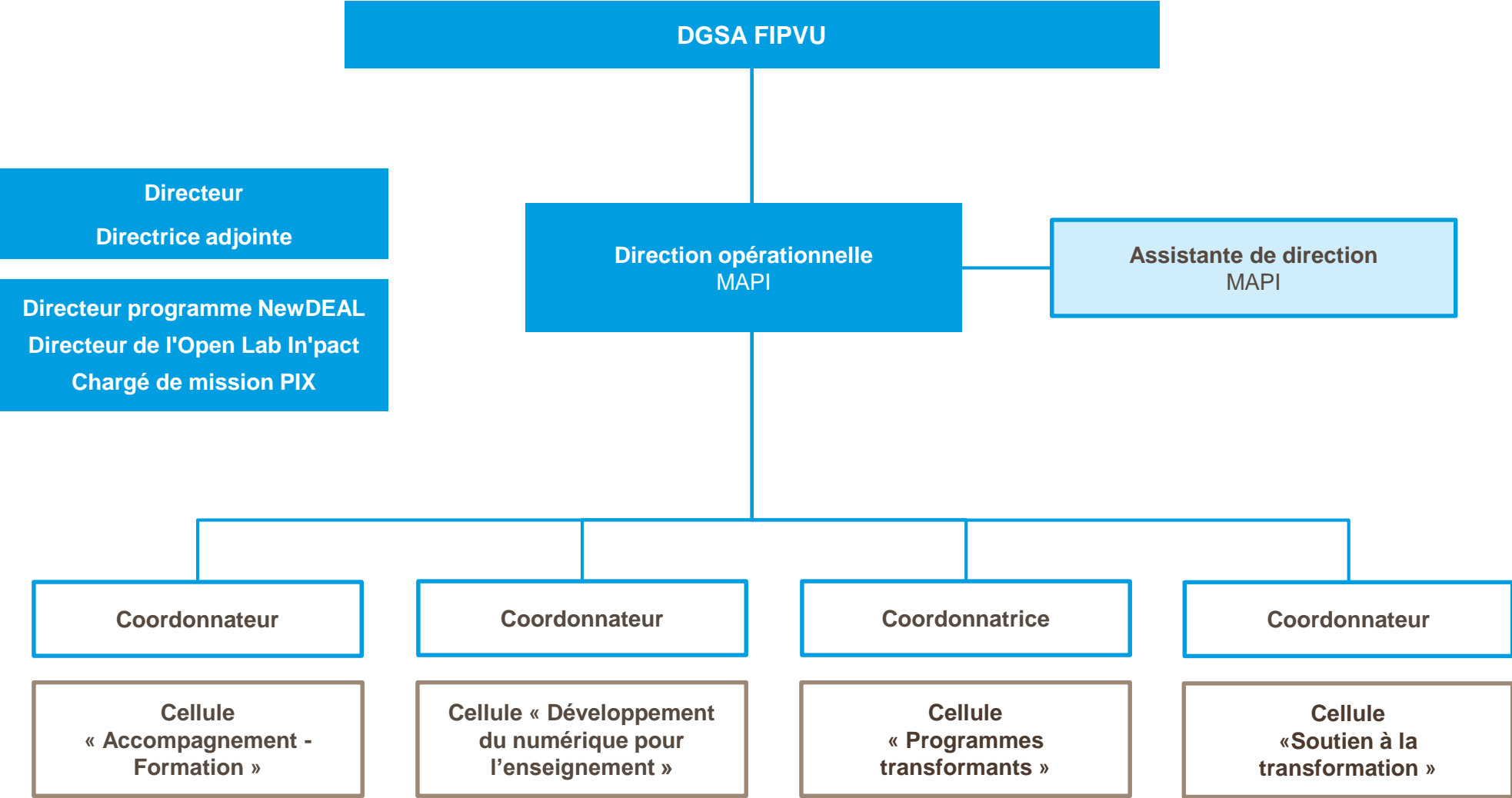


# Pôle FIPVU MAPI



# Pôle FIPVU MAPI

Cellule « Accompagnement formation »

**Antoine DE DARUVAR**  
Directeur de programme NewDEAL  
Poste 7 31 24  
[antoine.de-daruvar@u-bordeaux.fr](mailto:antoine.de-daruvar@u-bordeaux.fr)

**Christophe ROINE**  
Directeur de l'Open Lab In'pact  
[christophe.roine@u-bordeaux.fr](mailto:christophe.roine@u-bordeaux.fr)

**Léo GERVILLE-REACHE**  
Chargé de mission PIX  
[leo.gerville-reache@u-bordeaux.fr](mailto:leo.gerville-reache@u-bordeaux.fr)

**Sébastien TOURNAUX**  
Directeur

06 11 45 31 89 - [sebastien.tournaux@u-bordeaux.fr](mailto:sebastien.tournaux@u-bordeaux.fr)

**Océane MARTIN**  
Directrice adjointe

06 11 17 42 15 - [oceane.martin@u-bordeaux.fr](mailto:oceane.martin@u-bordeaux.fr)

**Thomas LIVINGSTON**  
Directeur opérationnel

Poste 7 31 44  
[thomas.livingston@u-bordeaux.fr](mailto:thomas.livingston@u-bordeaux.fr)

**Odile BONNET**  
Assistante de direction MAPI  
Poste 7 19 43  
[odile.bonnet@u-bordeaux.fr](mailto:odile.bonnet@u-bordeaux.fr)

**Cellule « Accompagnement formation »**

*En cours de recrutement*

Coordonnateur

Poste x xx xx - [xx.xx@u-bordeaux.fr](mailto:xx.xx@u-bordeaux.fr)

## Ingénieurs pédagogiques

**Erika HIERHOLZER**  
poste 7 31 47 - [erika.hierholzer@u-bordeaux.fr](mailto:erika.hierholzer@u-bordeaux.fr)

**Gil JOSEPH**  
poste 7 30 73 - [gil.joseph@u-bordeaux.fr](mailto:gil.joseph@u-bordeaux.fr)

**Anaïs LIGER**  
poste 7 30 11 - [anaïs.liger@u-bordeaux.fr](mailto:anaïs.liger@u-bordeaux.fr)

**Stéphanie MARTINS**  
poste 7 18 78 - [stephanie.martins@u-bordeaux.fr](mailto:stephanie.martins@u-bordeaux.fr)

**Blandine MASSELIN**  
poste 7 31 57 - [blandise.masselin@u-bordeaux.fr](mailto:blandise.masselin@u-bordeaux.fr)

**Sandrine MÉRIGEAULT**  
poste 7 18 44 - [sandrine.merigeault@u-bordeaux.fr](mailto:sandrine.merigeault@u-bordeaux.fr)

**Christelle SOARES**  
poste 7 31 49 - [christelle.soares@u-bordeaux.fr](mailto:christelle.soares@u-bordeaux.fr)

## Ingénieurs de formation

**Paul CAUVIN**  
poste 7 31 20 - [paul.cauvin@u-bordeaux.fr](mailto:paul.cauvin@u-bordeaux.fr)

**Sarah DUCROQ**  
poste 7 31 15 - [sarah.ducroq@u-bordeaux.fr](mailto:sarah.ducroq@u-bordeaux.fr)

**Claire LAIGUILLON**  
poste 7 30 15 - [claire.laiguillon@u-bordeaux.fr](mailto:claire.laiguillon@u-bordeaux.fr)

**Barbara LAVIANNE**  
poste 7 31 14 - [barbara.lavianne@u-bordeaux.fr](mailto:barbara.lavianne@u-bordeaux.fr)

**Nadia RAMOS**  
poste 7 31 26 - [nadia.ramos@u-bordeaux.fr](mailto:nadia.ramos@u-bordeaux.fr)

# Pôle FIPVU MAPI

Cellule « Développement du numérique pour l'enseignement »

**Antoine DE DARUVAR**  
Directeur de programme NewDEAL  
Poste 7 31 24  
[antoine.de-daruvar@u-bordeaux.fr](mailto:antoine.de-daruvar@u-bordeaux.fr)

**Christophe ROINE**  
Directeur de l'Open Lab In'pact  
[christophe.roine@u-bordeaux.fr](mailto:christophe.roine@u-bordeaux.fr)

**Léo GERVILLE-REACHE**  
Chargé de mission PIX  
[leo.gerville-reache@u-bordeaux.fr](mailto:leo.gerville-reache@u-bordeaux.fr)

**Sébastien TOURNAUX**  
Directeur

06 11 45 31 89 - [sebastien.tournaux@u-bordeaux.fr](mailto:sebastien.tournaux@u-bordeaux.fr)

**Océane MARTIN**  
Directrice adjointe

06 11 17 42 15 - [oceane.martin@u-bordeaux.fr](mailto:oceane.martin@u-bordeaux.fr)

**Thomas LIVINGSTON**  
Directeur opérationnel

Poste 7 31 44  
[thomas.livingston@u-bordeaux.fr](mailto:thomas.livingston@u-bordeaux.fr)

**Odile BONNET**  
Assistante de direction MAPI  
Poste 7 19 43  
[odile.bonnet@u-bordeaux.fr](mailto:odile.bonnet@u-bordeaux.fr)

**Cellule « Développement du numérique pour l'enseignement »**

**Christophe MICHENAUD**  
Coordonnateur

Poste 7 18 53 - [christophe.michenaud@u-bordeaux.fr](mailto:christophe.michenaud@u-bordeaux.fr)

**Développement informatique**

**Guillaume CONDESSE** - poste 7 31 91  
[guillaume.condesse@u-bordeaux.fr](mailto:guillaume.condesse@u-bordeaux.fr)

**Production de ressources**

**Paul BENSAMOUN** - poste 7 18 47  
[paul.bensamoun@u-bordeaux.fr](mailto:paul.bensamoun@u-bordeaux.fr)

**Paul BLONDEL** - poste 7 31 92  
[paul.blondel@u-bordeaux.fr](mailto:paul.blondel@u-bordeaux.fr)

**Michel CHAIGNIAU**

(50 %) à Agen au Département QLIO : 05 53 77 40 50  
[michel.chaigniau@u-bordeaux.fr](mailto:michel.chaigniau@u-bordeaux.fr)

# Pôle FIPVU MAPI

Cellule « Programmes transformants »

**Antoine DE DARUVAR**  
Directeur de programme NewDEAL  
Poste 7 31 24  
[antoine.de-daruvar@u-bordeaux.fr](mailto:antoine.de-daruvar@u-bordeaux.fr)

**Christophe ROINE**  
Directeur de l'Open Lab In'pact  
[christophe.roine@u-bordeaux.fr](mailto:christophe.roine@u-bordeaux.fr)

**Léo GERVILLE-REACHE**  
Chargé de mission PIX  
[leo.gerville-reache@u-bordeaux.fr](mailto:leo.gerville-reache@u-bordeaux.fr)

**Sébastien TOURNAUX**  
Directeur

06 11 45 31 89 - [sebastien.tournaux@u-bordeaux.fr](mailto:sebastien.tournaux@u-bordeaux.fr)

**Océane MARTIN**  
Directrice adjointe

06 11 17 42 15 - [oceane.martin@u-bordeaux.fr](mailto:oceane.martin@u-bordeaux.fr)

**Thomas LIVINGSTON**  
Directeur opérationnel

Poste 7 31 44  
[thomas.livingston@u-bordeaux.fr](mailto:thomas.livingston@u-bordeaux.fr)

**Odile BONNET**  
Assistante de direction MAPI  
Poste 7 19 43  
[odile.bonnet@u-bordeaux.fr](mailto:odile.bonnet@u-bordeaux.fr)

Cellule « Programmes transformants »

**Cécile PICARD-LIMPENS**

Coordinatrice

Poste 7 30 77 - [cecile.picard-limpens@u-bordeaux.fr](mailto:cecile.picard-limpens@u-bordeaux.fr)

**Liste GASTE**

Assistante de direction

Poste 7 30 75 - [lise.gaste@u-bordeaux.fr](mailto:lise.gaste@u-bordeaux.fr)

**Anna ASLETT**

Ingénierie données et enquêtes

Poste 7 19 11 - [anna.aslett@u-bordeaux.fr](mailto:anna.aslett@u-bordeaux.fr)

**Anna BARRY**

Ingénierie données et enquêtes

Poste 7 31 23 - [anna.barry@u-bordeaux.fr](mailto:anna.barry@u-bordeaux.fr)

**Léa BEAUMATIN**

Ingénierie données et enquêtes

Poste 7 31 72 - [lea.beaumatina@u-bordeaux.fr](mailto:lea.beaumatina@u-bordeaux.fr)

**Manon RIVAT**

Chargée d'études en production, traitement, analyse d'études et enquêtes

Poste 7 19 04 - [manon.rivat@u-bordeaux.fr](mailto:manon.rivat@u-bordeaux.fr)

**Pauline GEY**

Chargée de projet InnovationS

Poste 7 31 55 - [pauline.gey@u-bordeaux.fr](mailto:pauline.gey@u-bordeaux.fr)

# Pôle FIPVU MAPI

Cellule « Soutien à la transformation »

**Antoine DE DARUVAR**  
Directeur de programme NewDEAL  
Poste 7 31 24  
[antoine.de-daruvar@u-bordeaux.fr](mailto:antoine.de-daruvar@u-bordeaux.fr)

**Christophe ROINE**  
Directeur de l'Open Lab In'pact  
[christophe.roine@u-bordeaux.fr](mailto:christophe.roine@u-bordeaux.fr)

**Léo GERVILLE-REACHE**  
Chargé de mission PIX  
[leo.gerville-reache@u-bordeaux.fr](mailto:leo.gerville-reache@u-bordeaux.fr)

**Sébastien TOURNAUX**  
Directeur

06 11 45 31 89 - [sebastien.tournaux@u-bordeaux.fr](mailto:sebastien.tournaux@u-bordeaux.fr)

**Océane MARTIN**  
Directrice adjointe

06 11 17 42 15 - [oceane.martin@u-bordeaux.fr](mailto:oceane.martin@u-bordeaux.fr)

**Thomas LIVINGSTON**  
Directeur opérationnel

Poste 7 31 44  
[thomas.livingston@u-bordeaux.fr](mailto:thomas.livingston@u-bordeaux.fr)

**Odile BONNET**  
Assistante de direction MAPI  
Poste 7 19 43  
[odile.bonnet@u-bordeaux.fr](mailto:odile.bonnet@u-bordeaux.fr)

Cellule « Soutien à la transformation »

**Lucas PASQUALINOTTO**  
Coordonnateur

Poste 7 31 29 - [lucas.pasqualinotto@u-bordeaux.fr](mailto:lucas.pasqualinotto@u-bordeaux.fr)

**Estelle BOUCHER-DETREZ**  
Chargée de projets  
Poste 7 31 27  
[estelle.boucher-detrez@u-bordeaux.fr](mailto:estelle.boucher-detrez@u-bordeaux.fr)

**Hélène GIRAUDET**  
Chargée de projets  
Poste 7 18 98  
[helene.giraudet@u-bordeaux.fr](mailto:helene.giraudet@u-bordeaux.fr)

**Noémie BACHI-FERNANDEZ**  
Chargée de projets (AMI CMA)  
Poste 7 31 41  
[noemie.bachi-fernandez@u-bordeaux.fr](mailto:noemie.bachi-fernandez@u-bordeaux.fr)

**Ophélie REMY**  
Gestionnaire administrative et  
financière des projets AMI CMA  
Poste 7 19 03  
[ophelia.remy@u-bordeaux.fr](mailto:ophelia.remy@u-bordeaux.fr)

**Vincent MICHAUD**  
Gestionnaire PIX  
Poste 7 30 13  
[vincent.michaud1@u-bordeaux.fr](mailto:vincent.michaud1@u-bordeaux.fr)