





→ Chiffres clés de l'université 2023-2024


Formation

 **4** collèges de formation regroupant 19 unités de formation et **3** instituts : **1** IUT, **1** Institut national supérieur du professorat et de l'éducation, **1** Institut des sciences de la vigne et du vin


 **52 464** étudiants dont plus de **50 %** en 2^e et 3^e cycles universitaires


 **91 %** de taux d'insertion post master à N+3 en formation initiale

 **7 911** étudiants internationaux


 **392** étudiants entrepreneurs accompagnés depuis 2014

Recherche

 **3 317** enseignants et chercheurs

 **2 085** doctorants préparant un diplôme de doctorat > **8** écoles doctorales

 **+ de 50** disciplines scientifiques

 **11** départements de recherche > **82** structures de recherche


 **+ 100** plateformes et plateaux techniques


Institution

 1 communauté de près de **64 000** femmes et hommes > **1 habitant sur 10** de la métropole bordelaise étudie ou travaille à l'université de Bordeaux

 **6 270** personnels > **55 %** de femmes > **45 %** d'hommes


 **709 M€** de budget global

 **22** sites et campus en Nouvelle-Aquitaine

 **187 hectares** de campus dont **140 ha** d'espaces verts


 **8 350 m²** de panneaux photovoltaïques

Vie de campus

 **140** associations étudiantes

 **17 500** étudiants pratiquent un sport dont **450** de bon et haut niveau

 **28,5 hectares** d'équipements sportifs

 **31** bibliothèques universitaires avec **5 160** places de lecture

© université de Bordeaux - Pôle AGRH - Direction des ressources humaines - Direction de la communication - sept. 2024.

Rapport social unique 2023



Données clés

En savoir +

<https://www.u-bordeaux.fr/bilans-sociaux>

 univbordeaux

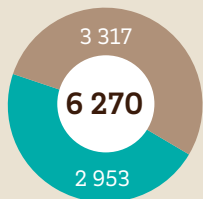
 universitedebordeaux

 universite-de-bordeaux

→ 6 270 personnels, au sein d'une communauté de 11 715 collaborateurs

L'université de Bordeaux, 3^e plus gros employeur de la région¹

53%
enseignants, chercheurs
et enseignants-chercheurs



47%
BIATSS²

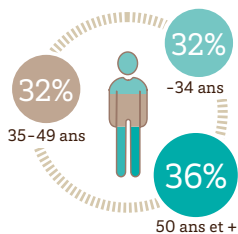
8 personnels sur 10
travaillent dans une composante
de formation ou de recherche

16% pôles et directions
administratives

40% départements
de recherche

44% collèges, écoles et
instituts de formation

Les agents de l'université
ont en moyenne
43 ans



43%
femmes



57%
hommes

ENSEIGNANTS-CHERCHEURS

68%
femmes

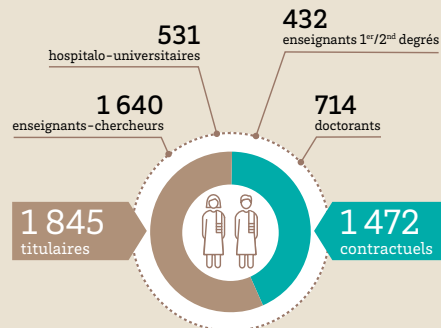


32%
hommes

BIATSS

¹ Secteur public et privé hors fonction publique de l'État. ² Voir glossaire.

Zoom sur les 3 317 personnels
d'enseignement et/ou de recherche



Un réseau de
collaborateurs ponctuels
parmi lesquels

→ 4 095 vacataires
d'enseignement



pour un potentiel
de 112 417 heures

→ 1 350
emplois
étudiants



Zoom sur les 2 953 personnels BIATSS

54%
titulaires

13%
en CDI

33%
en CDD

STATUT

A
42%

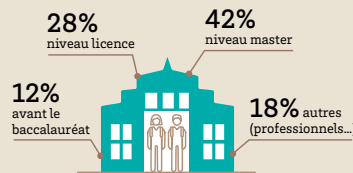
B
22%

C
36%

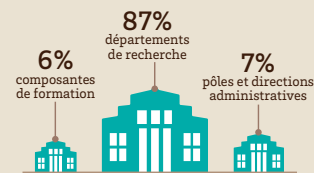
CATÉGORIES

L'université de Bordeaux accueille 1 142 stagiaires

Typologie du stage



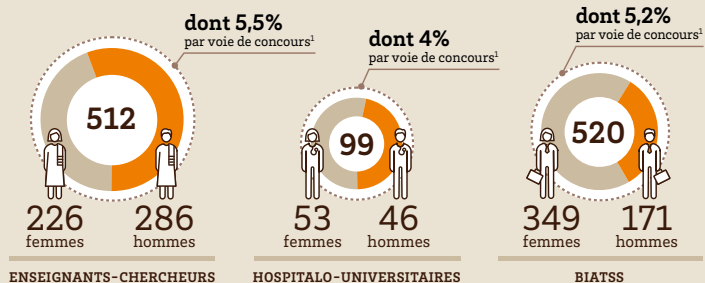
Type de structures d'accueil



→ Focus sur les recrutements, les promotions et les conditions salariales

L'université attire de nouveaux talents...

1 131 recrutements de nouveaux talents



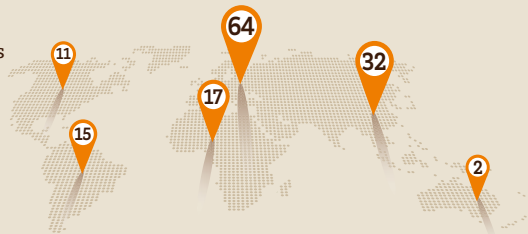
¹ Hors promotion des titulaires par concours

... à l'international



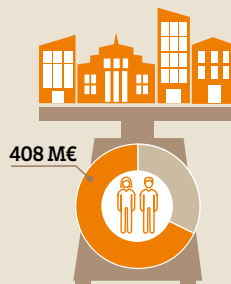
141 chercheurs et enseignants invités

42 nationalités représentées



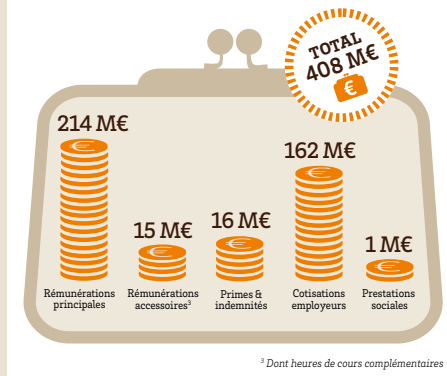
La masse salariale

68% du budget² de l'établissement



² Budget exécuté

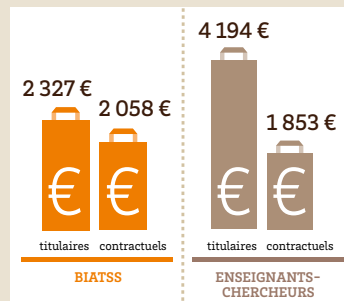
Répartition de la masse salariale



Les salaires et promotions

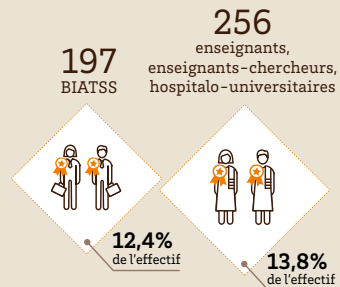
Combien gagnent les personnels en moyenne ?

Rémunération nette mensuelle⁴



⁴ Salaire moyen mensuel, en équivalent temps plein travaillé

Promotions des titulaires⁵



⁵ Promotions des titulaires par avancement ou titulaires université de Bordeaux lauréats de concours

→ Focus sur la vie des personnels

La formation des personnels pour le développement des compétences

473 500 €¹
de dépenses formation
pour les agents



près de 4 500
participants à des formations

¹ Hors masse salariale

L'action sociale

Un engagement
de 413 000 €
pour l'action sociale

RESTAURATION
31 429
repas²



pour un coût
de 103 K€

ARBRE DE NOËL
2 497
enfants
bénéficiaires



pour un coût
de 61 K€

Le télétravail

50% des personnels BIATSS
font du télétravail³

52%
pôles et
directions



32%
structures
de formation



16%
structures
de recherche

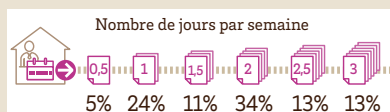
25%
catégorie C

23%
catégorie B

52%
catégorie A



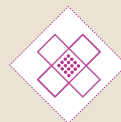
RÉPARTITION



³ de droit commun

Les absences

Taux d'absence global 4,04%



1,51%
congé pour
maladie ordinaire



1,27%
congé
longue maladie /
longue durée



0,37%
congé accident du
travail et maladie
professionnelle
(AT/MP)



0,55%
maternité /
paternité



0,34%
congé
famille

ABSENCES POUR
RAISON DE SANTÉ

soit
3,15%

ABSENCES POUR
RAISONS FAMILIALES

soit
0,89%

La santé, la sécurité

136 accidents de travail
et de trajet



240
assistants
de prévention



1 883
visites
médicales

Les personnels en situation de handicap⁴

319 personnels bénéficiaires
de l'obligation d'emploi (BOE)

soit 5,64%
des personnels

objectif : 6%
(obligation légale)



195 000 €
de dépenses
consacrées
au handicap

dont 94 000 €
d'aménagement de poste



² Partiellement subventionnés
par l'université de Bordeaux et l'État

⁴ Comprend tous les bénéficiaires de l'obligation d'emploi