


↓ L'université en chiffres

Formation

 **8** collèges de formation, instituts et écoles


 **56 000** étudiants dont près de **50%** en 2^e et 3^e cycles universitaires

 **6 200** étudiants internationaux

 **12 000** stagiaires en formation continue

Recherche

 **3 200** enseignants et chercheurs (université de Bordeaux et organismes de recherche : CNRS, Inserm, Inra, Inria CEA, Irstea, Ifremer...) **+ de 800** chercheurs internationaux

 **2 000** doctorants qui préparent un diplôme de doctorat > **8** écoles doctorales réunies dans un collège des écoles doctorales

 **+ de 50** disciplines scientifiques

 **88** laboratoires dont 70 % labellisés par les organismes de recherche

Institution

 1 communauté de près de **60 000** hommes et femmes

> **1 habitant sur 10** de la métropole bordelaise étudie ou travaille à l'université de Bordeaux


 **5 890** personnels

> **53%** d'enseignants, chercheurs et enseignants chercheurs

> **47%** de BIATSS

> Répartition (toutes catégories confondues) : **3 187** femmes / **2 703** hommes


 **571 M€** de budget annuel

 **38** bibliothèques universitaires avec 4000 places de lecture


 **187** hectares de campus dont **140 ha** d'espaces verts

Vie de campus

 **135** associations étudiantes

 **1^{ère}** université en Europe pour ses résultats sportifs Septuple championne de France

 **250** médailles et titres sportifs par an

 **28** hectares d'équipements sportifs

Données au 20/04/2019

université
de **BORDEAUX**

Bilan social 2018 Données clés



Université de Bordeaux
351 cours de la Libération - CS 10004 - 33405 Talence Cedex

Pour en savoir plus : www.u-bordeaux.fr

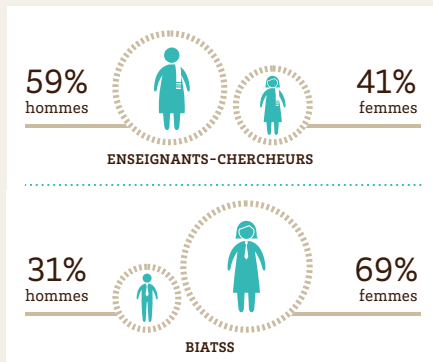
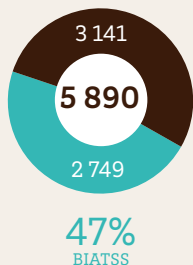
Rubrique : Accueil > Université > L'université de Bordeaux > Documents institutionnels



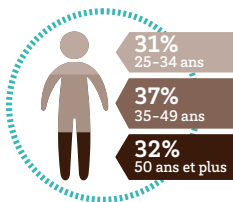
5 890 personnels actifs, qui sont-ils ?

L'université de Bordeaux, 3^e plus gros employeur de la région¹

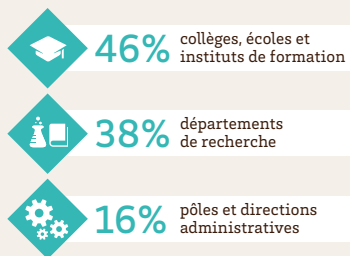
53%
enseignants, chercheurs
et enseignants-chercheurs



Les agents de l'université en moyenne
42 ans

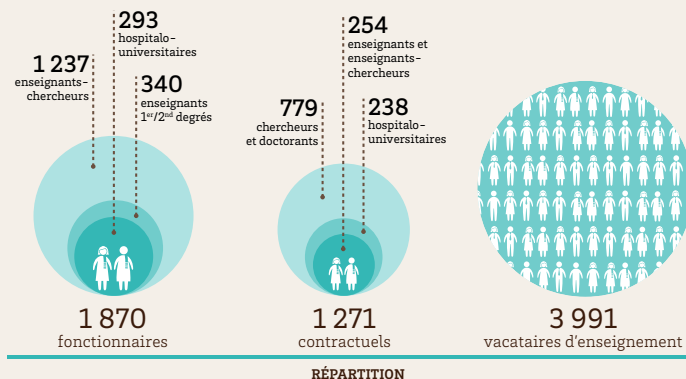


8 personnels sur 10 travaillent dans une composante de formation ou de recherche

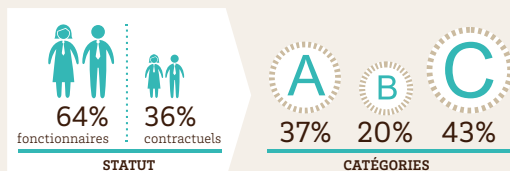


Une communauté de 11 037 personnes (fonctionnaires, contractuels et vacataires)

Zoom sur les personnels d'enseignement et/ou de recherche



Zoom sur les 2 749 personnels BIATSS²



762
emplois étudiants

¹ Secteur public et privé hors fonction publique de l'État
² Voir glossaire



Focus sur la carrière des personnels

L'université stabilise ses personnels et attire de nouveaux talents

1 045 recrutements de nouveaux talents



542
enseignants-chercheurs

CONTRACTUELS



355
BIATSS



89
enseignants-chercheurs

TITULAIRES



59
BIATSS

122 agents déprécarisés

81 titularisations de CDD et CDI université de Bordeaux



41 cdisés



146 nouveaux talents de nationalité étrangère

dont **84%** d'enseignants



133 chercheurs et enseignants invités recrutés dans 35 pays

Répartition des disciplines

Sciences **68**

Droit, économie, gestion **35**

Santé **7**

Lettres, sciences humaines **23**



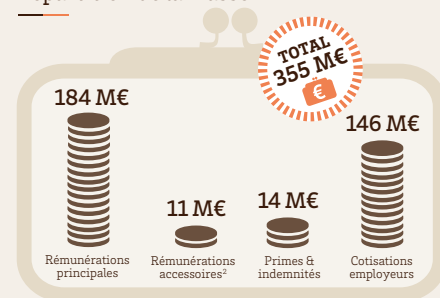
La masse salariale

68% du budget¹ de l'établissement



¹ Budget exécuté

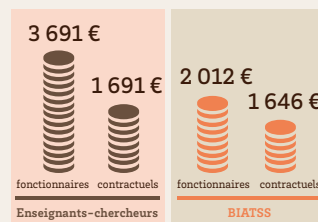
Répartition de la masse salariale



² Dont heures de cours complémentaires

Salaires et promotions

Combien gagnent les personnels en moyenne³ ?



³ En équivalent temps plein travaillé et en net

Promotion des fonctionnaires⁴



212 enseignants, chercheurs, enseignants-chercheurs > **11,3%** de l'effectif



107 BIATSS > **6,1%** de l'effectif

⁴ Promotion des fonctionnaires par avancement ou concours interne



Focus sur la vie des personnels

Une politique de formation continue des personnels et d'action sociale très soutenue



410 000 €¹

de dépenses formation pour les agents



1 agent sur 3
a suivi une formation



3,1 jours
par agent en moyenne

¹ Hors masse salariale

500 000 €

de dépenses pour l'action sociale



2 556
enfants bénéficiaires
> pour un coût de 69 K€



Près de
87 500 repas²
> pour un coût de 215 K€

² partiellement subventionnés par l'université de Bordeaux et l'État

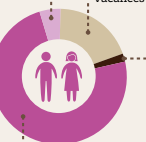
Prestations sociales

63 000 €
subvention état



14 000 €
subvention université

4%
famille



75%
allocation enfants
handicapés

7%
aides au
logement



Absences

Taux d'absence global **3,3%**



1,5%
congé pour
maladie
ordinaire

MALADIES



0,7%
congé longue
maladie /
longue durée



10 400 jours
de congés de maternité
qui représentent
61% des absences

RAISONS FAMILIALES

8 jours
calendaires
par arrêt³

> durée moyenne
d'un congé maladie



³ Hors longue maladie

Santé, sécurité

190 personnels
en situation
de handicap



soit 3,6% des personnels
> objectif : 6% (obligation légale)



168 000 € consacrés au handicap
> dont 53 000 € consacrés à l'accessibilité

128 accidents
de travail
ou de service



41%
d'accidents
de trajet



61
études
de poste



+ de 1 700
visites médicales et
entretiens infirmiers